

八和弦 12 首儿歌音乐芯片 (AC8EE12)



深圳市环芯半导体有限公司

电话 Tel: 0755-28149272 29058191

传真 Fax: 29058191

地址 Add: 深圳市宝安区龙华东环一路港之都大厦 703

邮箱 Qq: 68681298@qq.com

Http://www.ATChip.Com

八和弦儿歌 12 首音乐芯片资料:

AC8EE12 和弦儿歌 IC 是一颗单晶片掩膜八和弦音乐芯片, 直接 PWM 驱动喇叭的 8 和弦音乐儿歌芯片, 共有 12 首儿歌和弦音乐, 8 和弦音质音量大音色逼真, 硬封装 SOP8 贴片共有 4 个 I/O 口, 其中 3 个按键, 1 个 3Hz 闪灯, 支持 MCU 一线通讯来进行控制, 保留了音量调节功能, 为高端方案开发节约了主控芯片的 IO 资源, 外围仅需一颗 104 电容。

选曲键Ka0具有**MCU单片机一线通讯**功能, 同时具有**触发防抖功能**(触发消抖时间为 12ms), 以适用单片机应用等场合。

AC8EE12八和弦儿歌掩膜芯片最多可以矩阵做到13个按键+1个LED灯, 下面分别列出部分应用方案简单概述:

1) SOP8封装, 3个按键+1个LED灯, Ka0, Select Key选曲键12首音乐顺序播放, IO1,BL 3Hz闪灯, Kb1, Mary, 玛丽有只小羊羔播放, Kb2, Are you sleeping英国, 雅克兄弟(两只老虎)播放。

2) AC80E6脚COB封装, 1个按键+1个LED灯, Ka0, Select Key选曲键12首音乐顺序播放, IO1,BL 3Hz闪灯, 其他脚位可以批量时定制, 能单独播放其中的任何曲目。

3) 各种矩阵电子玩具方案, 如**13键电子琴**, **8键音乐玩具**等, 详见其他方案产品资料。

八和弦儿歌音乐芯片参数 :

工作电压: VDD: DC 2 ~ 5V, 建议 3V 和 4.5V, 语音芯片的最优电压选择。

静态电流: $I_{sb} \leq 0.1\mu A @ 4.5V$

工作电流: (无负载) $I_{op}: 1.5mA @ 4.5V$

内置震荡电阻: INT_OSC: +/-1.5%误差

支持喇叭和蜂鸣片: 喇叭是 8 欧 0.5W 范围 0.25W-1W 的喇叭都行。

八和弦 12 首儿歌音乐芯片 (AC8EE12)



深圳市环芯半导体有限公司

电话 Tel: 0755-28149272 29058191

传真 Fax: 29058191

地址 Add: 深圳市宝安区龙华东环一路港之都大厦 703

邮箱 Qq: 68681298@qq.com

Http://www.ATChip.Com

出货形式:

掩膜芯片贴片八脚 SOP8 / 150mil 出货, 无需掩膜费, 3-7 天交货。

批量情况下, 可以定制 COB 出货 (AC80E 6Pin 线路板, 掩膜芯片 Die 库存充足情况下, COB 绑好 7-10 天交货)。

儿歌音乐曲目: 八和弦儿歌音乐 12 首 (经典名曲)

世界经典名曲, 不受版权限制。

AC8EE12以音乐原曲为基础, 运用现代音乐技术, 对效果和旋律进行了新的音效升级。

序	中文曲名	英文曲名	创作原曲
1	生日快乐	Happy birthday to you	
2	小星星	Twinkle Twinkle little star	
3	铃儿响叮咚	Jingle bell	
4	伦敦桥	London bridge is falling down	
5	玛丽有只小羊羔	Mary had a little lamb	
6	雅克兄弟 (两只老虎)	Are you sleeping 英国	

7	甜蜜的家庭	Sweet Home	
8	划船歌	Row, Row, Row Your Boat	
9	小婴孩	Little baby	
10	小鸭子	Duckling	
11	小蜜蜂	Little Bee	
12	火车快开	The train is leaving quickly.	

八和弦 12 首儿歌音乐芯片 (AC8EE12)



深圳市环芯半导体有限公司

电话 Tel: 0755-28149272 29058191

传真 Fax: 29058191

地址 Add: 深圳市宝安区龙华东环一路港之都大厦 703

邮箱 Qq: 68681298@qq.com

Http://www.ATChip.Com

AC8EE12 和弦儿歌音乐芯片接线图 PWM 直推喇叭

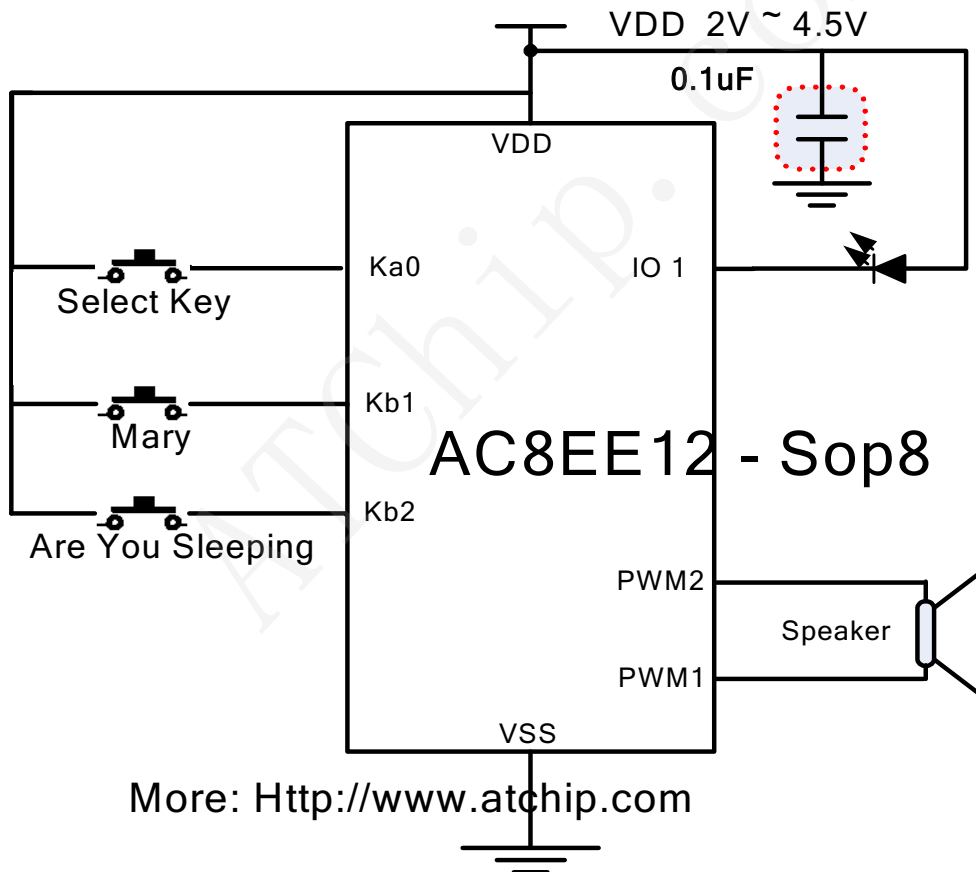
触发方式: Ka0:L/U/R, (12 首音乐顺序播放键, 顺序选取一直按住一直循环响)

Kb0:L/U/R, (铃儿响叮当音乐播放键; Jingle bell)

Kb1:L/U/R, (雅克兄弟 (两只老虎) Are you sleeping 英国)

LED 灯脚: IO1: 3HZ 节奏(一秒闪烁三下, Sink 与正极接灯)

直推喇叭: 支持喇叭和蜂鸣片: 喇叭是8欧0.5W 范围: 0.25W-1W的喇叭都行。



More: [Http://www.atchip.com](http://www.atchip.com)

更多产品请访问: <http://www.atchip.com/musicic.asp>

八和弦 12 首儿歌音乐芯片 (AC8EE12)



深圳市环芯半导体有限公司

电话 Tel: 0755-28149272 29058191

传真 Fax: 29058191

地址 Add: 深圳市宝安区龙华东环一路港之都大厦 703

邮箱 Qq: 68681298@qq.com

Http://www.ATChip.Com

AC8EE12 Package Pin Information 硬封装资料

AC8EE12- SOP8

和弦儿歌芯片 12 首音乐 IC

Sop8 脚硬封装芯片资料

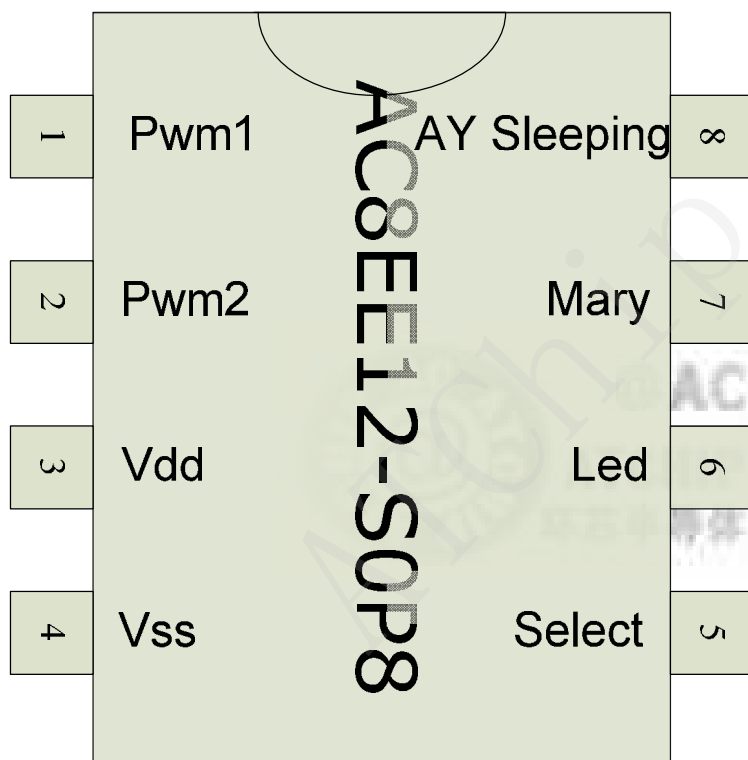
最常用最常见的硬封装形式:

直插八脚 DIP8 封装和

贴片八脚 SOP8 封装

5 脚选曲键具有 MCU 单片机一线通讯功能

第 6 脚 3Hz 闪灯功能, 可用于反馈信号检测。



PIN	NAME
1	Pwm1
2	Pwm2
3	Vdd
4	Vss
5	Ka0 Select Key
6	IO1 BL 3Hz
7	Kb1 Mary
8	Kb2 Sleeping

正负极 Vdd, VSS 之间必须接 104 电容。

更多资料, 请访问深圳市环芯半导体有限公司 网站: <http://www.atchip.com/otp.asp>

八和弦 12 首儿歌音乐芯片 (AC8EE12)



深圳市环芯半导体有限公司

电话 Tel: 0755-28149272 29058191

传真 Fax: 29058191

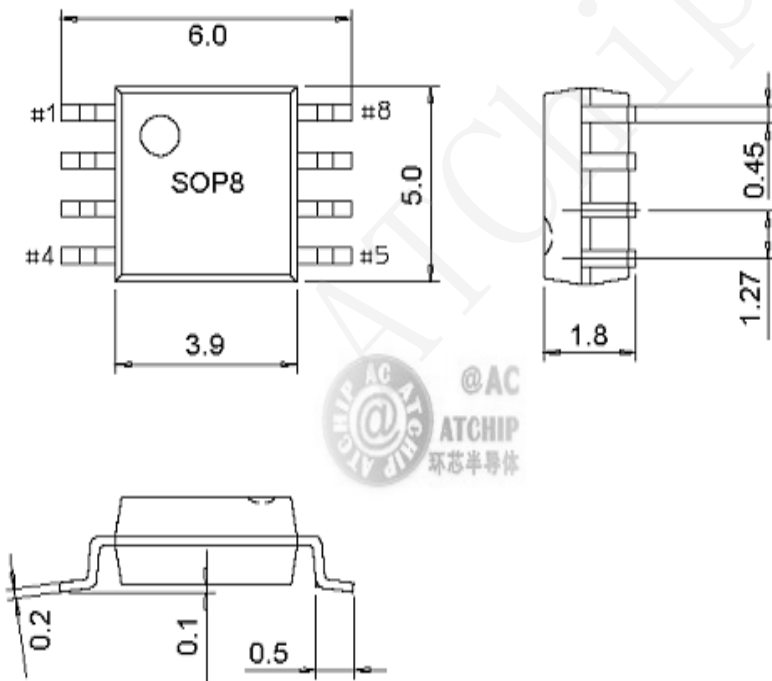
地址 Add: 深圳市宝安区龙华东环一路港之都大厦 703

邮箱 Qq: 68681298@qq.com

Http://www.ATChip.Com

脚位	符号	描述
1	Pwm1	声音输出, PWM1 喇叭
2	Pwm2	声音输出, PWM2 喇叭
3	Vdd	电源正极
4	Vss	电源负极, 接地
5	Ka0 Select Key	选曲键 (一线通讯功能)
6	IO1 BL 3Hz	3Hz 闪灯 Busy Low
7	Kb1 Mary	玛丽有只小羊羔 播放
8	Kb2 AY Sleeping	雅克兄弟 (两只老虎) 播放

和弦儿歌音乐芯片 **SOP8** 贴片芯片封装尺寸大小(**SOP SIZE**):



八和弦 12 首儿歌音乐芯片 (AC8EE12)



深圳市环芯半导体有限公司

电话 Tel: 0755-28149272 29058191

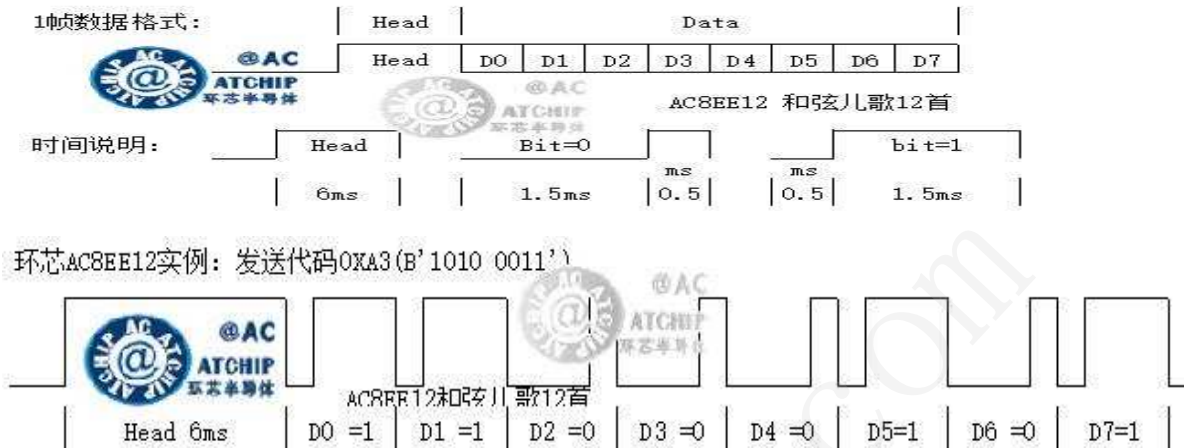
传真 Fax: 29058191

地址 Add: 深圳市宝安区龙华东环一路港之都大厦 703

邮箱 Qq: 68681298@qq.com

Http://www.ATChip.Com

◆ 一线通信协议部分: (选曲键的 MCU 一线通讯功能)



数据命令功能定义说明 code list:

0X00~0xN: 音乐1~(N+1) 十六进制; Music01... Music28... N+1

0XF0:音量1 **0XF1:**音量2 ... **0XF7:**音量8; volume control. **0XFE:**音量; Vol step by step

0XF8:有音乐+有闪灯; Music and Led (default)

0XF9:有音乐+无闪灯

0XFA:无音乐+有闪灯

0XFB:播放; play

0XFC:下选; next **0XFD:**上选; previous

0XFF:停止; STOP

八和弦 12 首儿歌音乐芯片 (AC8EE12)



深圳市环芯半导体有限公司

电话 Tel: 0755-28149272 29058191

传真 Fax: 29058191

地址 Add: 深圳市宝安区龙华东环一路港之都大厦 703

邮箱 Qq: 68681298@qq.com

Http://www.ATChip.Com

AC8EE12 SIP 6Pin COB Package Information

6 脚直插 COB 软封装资料/// 最常见语音芯片 COB 软封装形式

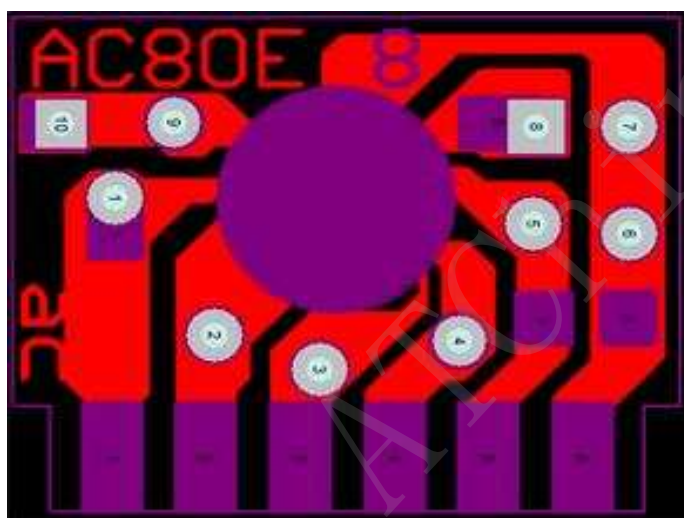
AC8EE12-和弦音乐 IC 芯片

Sip 6Pin COB AC80E

单列直插 COB 脚位资料

直插语音 COB 脚位资料 AC80E
请参照实际样品情况.

实物图片, 仅供参考.
若有改动, 恕不另行通知.



直插 1-6 脚顺序为从左至右.



直插 6 脚 COB 脚位资料:

PIN	NAME
1	PWM1
2	PWM2
3	IO1 BL 3Hz
4	Ka0 Select Key
5	VDD
6	VSS

更多资料, 请访问深圳市环芯半导体有限公司 网站: <http://www.atchip.com/otp.asp>

八和弦 12 首儿歌音乐芯片 (AC8EE12)



深圳市环芯半导体有限公司

电话 Tel: 0755-28149272 29058191

传真 Fax: 29058191

地址 Add: 深圳市宝安区龙华东环一路港之都大厦 703

邮箱 Qq: 68681298@qq.com

Http://www.ATChip.Com

AC8EE12 Squeeze Box COB Information 软封装挤

压盒 COB 资料 /// 最常见语音芯片 COB 封装形式

AC8EE12- 和弦音乐 IC 芯片

Squeeze Box AC80J

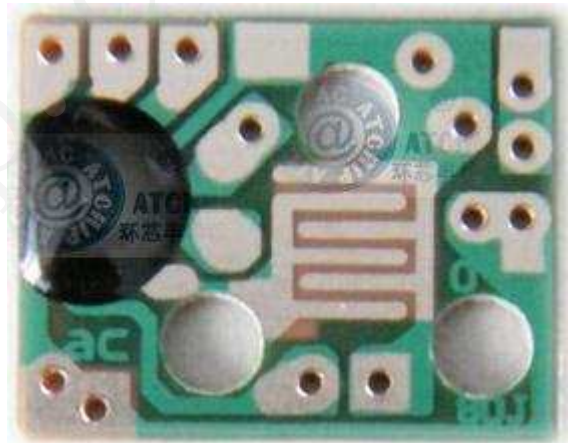
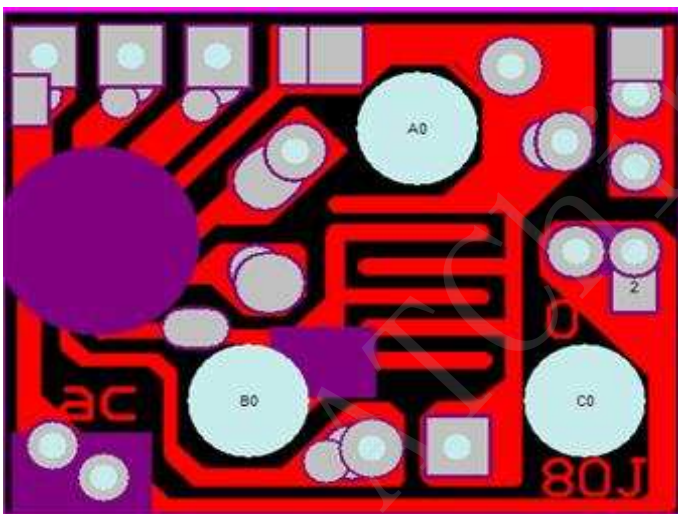
挤压盒 COB 脚位资料

挤压盒语音 COB 脚位资料
请参照实际样品情况.

AC80J

实物图片, 仅供参考.

若有改动, 恕不另行通知.



最常见的标准片挤压盒机芯 PCB

更多资料, 请访问深圳市环芯半导体有限公司 网站: <http://www.atchip.com/>